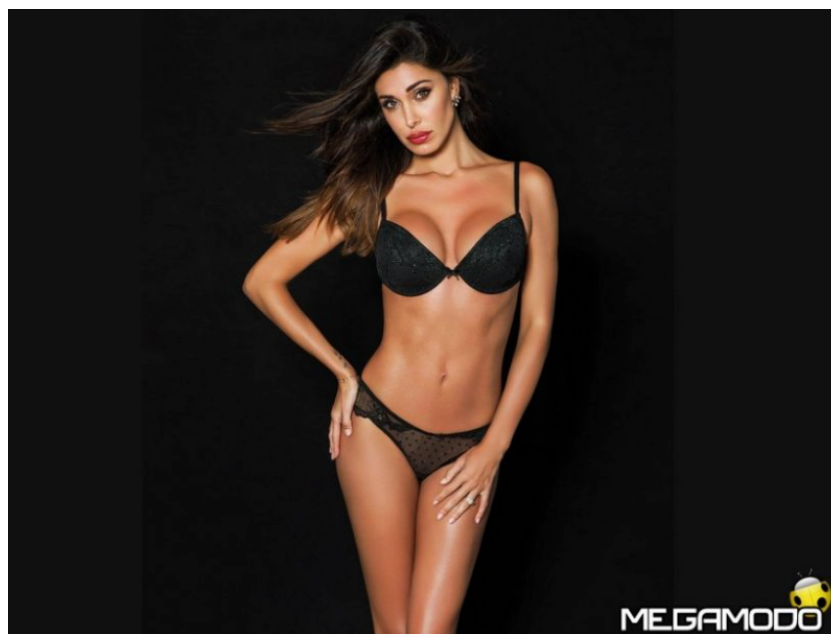




JADEA GALÀ, L'ELEGANZA SI FONDE ALLA SEDUZIONE

JADEA MODA



Jadea, brand di intimo Made in Italy, ha ancora una volta come testimonial la showgirl argentina Belén Rodríguez, e presenta la sua raffinata linea Jadea Galà, pensata per soddisfare le esigenze di tutte le donne, accompagnandole nelle serate più speciali, per renderle indimenticabili.

La collezione si compone di quattro serie: Modigliani, Renoir, Tintoretto e Frida tutte pensate per esaltare la femminilità.

La prima serie Modigliani vede come protagonista due coordinati: push up + slip (art. 4838) e bralette + brasiliano (art. 4839), sostituibili da un elegante body (art. 4840), tutti interamente total-black con degli elementi di dettaglio caratterizzati da pizzo con richiami d'oro. Questa fantasia rende l'intimo particolare, ricercato e raffinato, pensato per esaltare l'eleganza della donna. Inoltre la serie ripropone la medesima decorazione su una maglia a maniche lunghe (art. 4841) perfetta per completare un outfit elegante e raffinato adatto a una serata importante.

La seconda proposta vede come protagonista la serie Renoir, caratterizzata da dettagli in metallo che danno un tocco di luminosità all'eleganza del nero. La serie propone un coordinato push up + brasiliano (art. 4842) da alternare con un coordinato balconcino + slip (art. 4843). Inoltre è disponibile sia una maglia giromanica (art. 4844) sia una maglia maniche lunghe (art. 4845) facili da abbinare a dei semplici pantaloni neri e perfetti per creare un outfit elegante. Per completare la serie la collezione propone dei leggings (art. 4846) e un raffinato abito (art. 4847) accattivante e seducente.

La terza proposta vede come protagonista la serie Tintoretto che vede come pezzo chiave un coordinato push up + slip (art. 4848) caratterizzato da uno sfondo nero impreziosito da lustrini argento. Fortemente di impatto ma allo stesso tempo raffinato, questo intimo è pensato per esaltare la bellezza di ogni donna. A completare questa serie ci sono una maglia a maniche lunghe (art. 4849) con un effetto trasparenze vedo-non vedo e un abito corto (art. 4850) entrambi ricercati e preziosi, adatti a rendere speciale ogni serata.

La quarta e ultima proposta vede come protagonista la serie Frida. Qua il total-black incontra la lucentezza di dettagli brillantinati. Il primo coordinato fascia + brasiliano (art. 4854) è pensato per soddisfare le esigenze di tutte le donne rendendo ogni donna elegante e preziosa. L'intimo può essere sostituito da un seducente e raffinato body (art. 4855). La collezione si conclude con la proposta di leggings caratterizzati da un luminoso inserto laterale che dà un tocco di eleganza e luminosità al nero.

Tutti i prodotti di intimo sono disponibili nelle taglie 2/3/4 (lo slip donna anche nella 5) invece, per quanto riguarda l'abbigliamento, sono disponibili le taglie S/M/L.

